

Theme 6 - Разходи

1. Явни/експлицитни и косвени/имплицитни разходи
2. Икономическа и счетоводна печалба
3. Графично представяне на общите, променливите и фиксираните разходи
4. Графично представяне на средните и пределните разходи
5. Дългосрочна крива на средните разходи – икономия и загуба от мащаба; възвръщаемост от мащаба

Theme 6 - Разходи



- Явни (експлицитни) и косвени (имплицитни) разходи

Явните / експлицитните разходи са разходите, за които заплащате от “собствения джоб” -труд, наеми, суровини

Косвените разходи са такива, които се “подразбират” – напр. цената на нашето собствено време; стойността на нашите пари...

Кое от дадените предложения е най-близо до действителния разход (средно взето) за да получите бакалавърска степен в американски университет?

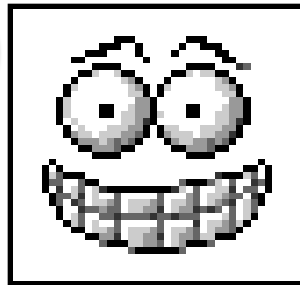
1. \$10,000

2. \$20,000

3. \$40,000

4. \$60,000

5. \$160,000



Theme 6 - Разходи

Оценените явни разходи за университет (в продължение на 4 години):

обучение, такси, учебници и транспорт :
 $\$15,000 \times 4 = \$60,000$.

Оценените косвени разходи включват очаквани доходи и лихви:
 $\$25,000 \times 4 = \$100,000$.

Общият икономически разход: $\$160,000$.

Theme 6 - Разходи

- Икономически *спрямо* счетоводни печалби

Икономическите печалби са равни на общите приходи (TR) *минус* всички (както явни, така и косвени) разходи (TC).

Счетоводните печалби са равни на общите приходи *минус* явните /експлицитните/ разходи.

Ако всички приходи на дадена фирма са равни на 80 000 лв. и нейните явни и косвени разходи съответно са 50 000 и 25 000 лв., то тогава икономическите и счетоводните печалби ще са равни на:

1. 5,000лв.; 25,000 лв.
-  2. 5,000 лв.; 30,000 лв.
3. 30,000 лв.; 5,000 лв.
4. 30,000 лв.; 25,000 лв.
5. 75,000 лв.; 80,000 лв.

Theme 6 - Разходи

- Икономическа и счетоводна печалба

Пресмятане:

$$\begin{aligned} \text{Икономическа печалба} &= 80,000 - 75,000 \\ &= 5,000 \text{ лв.} \end{aligned}$$

$$\begin{aligned} \text{Счетоводна печалба} &= 80,000 - 50,000 \\ &= 30,000 \text{ лв.} \end{aligned}$$

Theme 6 - Разходи

- Икономическа и счетоводна печалба

Пример 2:

Ако фирма има общи приходи (TR) в размер на 80 000 лв. и нейните явни и косвени разходи са съответно 70 000 и 25 000 лв. - то какви ще са икономическата и счетоводната печалба?

Theme 6 - Разходи

- Икономически и счетоводни печалби

Отговор на пример 2

$$\begin{aligned}\text{Икономическа печалба} &= 80,000 - 95,000 \\ &= - 15,000 \text{ лв.}\end{aligned}$$

$$\begin{aligned}\text{Счетоводна печалба} &= 80,000 - 70,000 \\ &= 10,000 \text{ лв.}\end{aligned}$$

Какво е вашето мнение - от финансова гледна точка трябва ли фирмата да продължи да работи?

Theme 6 - Разходи



Общи и на единица продукт разходи

Общите и на единица продукт разходи
включват :

- Общи променливи разходи / Total Variable Cost (**TVC**)
- Общи фиксирани разходи / Total Fixed Cost (**TFC**)
- Общи разходи / Total Cost (**TC**)
- Средни променливи разходи / Average Variable Cost (**AVC**)
- Средни фиксирани разходи / Average Fixed Cost (**AFC**)
- Средни общи разходи / Average Total Cost (**ATC**)
- Пределни разходи / Marginal Cost (**MC**)

Theme 6 - Разходи

- Общи и на единица продукт разходи

Пример 1

Ако $TVC + TFC = TC$, и TVC и TFC са 900 и 300 лв., то тогава колко са TC ?

Theme 6 - Разходи

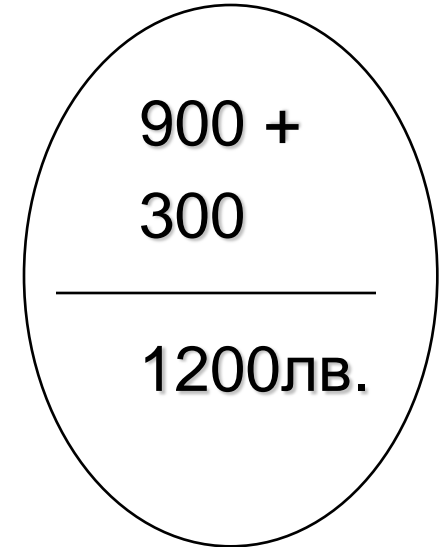
- Общи и на единица продукт разходи

Пример 1 – отговор:

Общи променливи разходи (TVC)+

Общи фиксираните разходи (TFC)

Общи разходи (ТС)


$$\begin{array}{r} 900 + \\ 300 \\ \hline 1200\text{лв.} \end{array}$$

Theme 6 - Разходи

- Общи и на единица продукт разходи

Пример 2

Ако ТС е 1,200 лв. и продукцията е 50 единици,
колко е АТС?

Theme 6 - Разходи

- Общи и на единица продукт разходи

Пример 2 - отговор

$$ATC = \frac{TC}{Q} = \frac{1200 \text{ лв.}}{50} = 24 \text{ лв.}$$

Theme 6 - Разходи

- Общи и на единица продукт разходи

Пример 3

Ако производството е 50, и общите променливи и фиксирани разходи са 900 и 300 лв., тогава, колко са средните променливи и средните фиксирани разходи? (Продукт = 50).

Theme 6 - Разходи

- Общи и на единица продукт разходи

Пример 3 отговор

$$\text{Средни променливи разходи} = \frac{900}{50} = 18 \text{ лв.}$$

$$\text{Средни фиксирани разходи} = \frac{300}{50} = 6 \text{ лв.}$$

Theme 6 - Разходи

- Общи и на единица продукт разходи

Пример 4

Използвайки данните от предишния пример, нека приемем, че допълнително са произведени 5 продукта, и нашите общи разходи достигат 1260 лв., колко са пределните / маржиналните разходи?

Theme 6 - Разходи

- Общи и на единица продукт разходи

Пример 4 - Отговор

$$\text{Пределни разходи} = \frac{\text{Промяна в общите разходи}}{\text{Промяна в производството}} = \frac{60}{5} = 12\text{лв}$$

Theme 6 - Разходи

- Изчисляване на разходите
Пример 5 - Нанесете липсващите данни

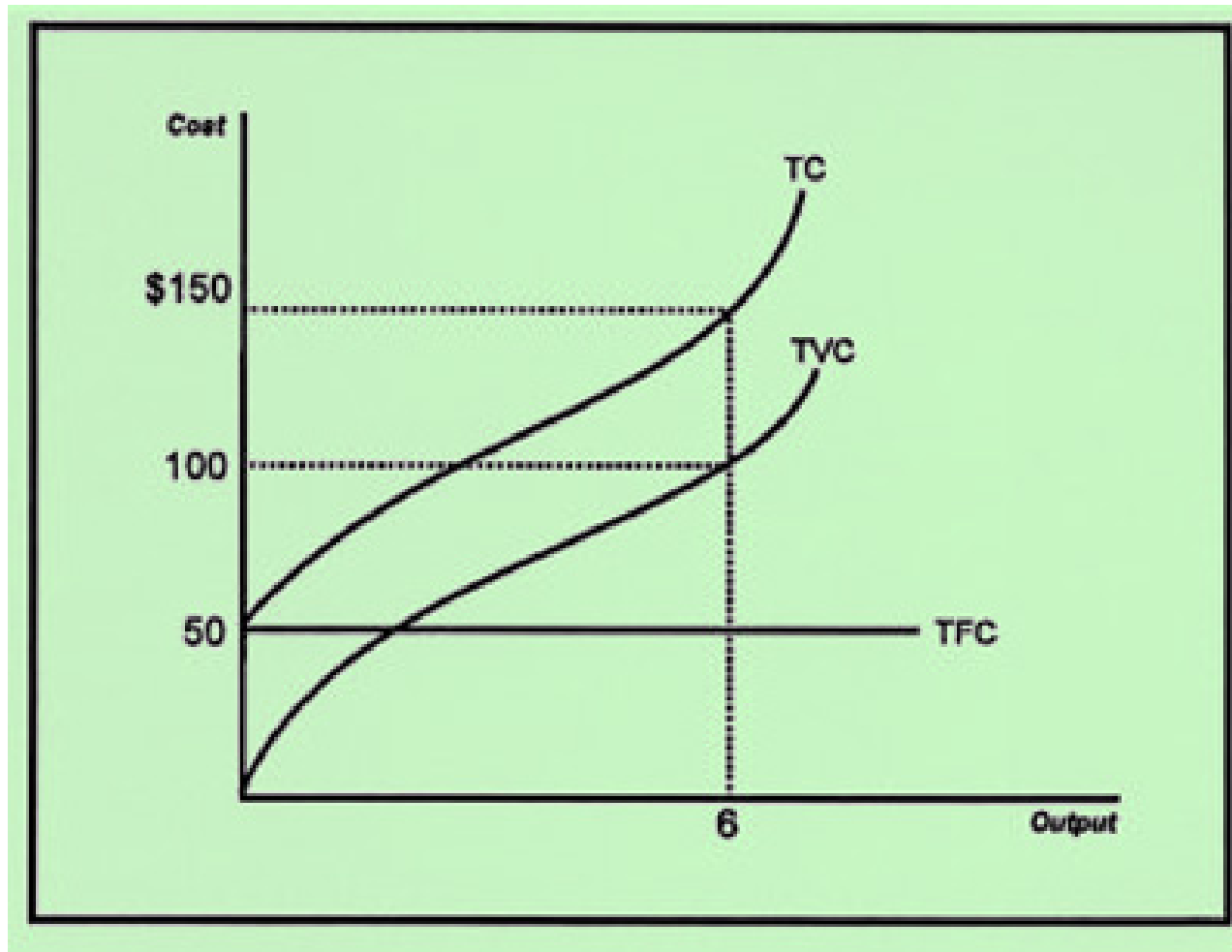
Q	TC	TVC	TFC	ATC	AVC	AFC	MC
0	80						
1		80					
2				110			
3					70		
4							90

Theme 6 - Разходи

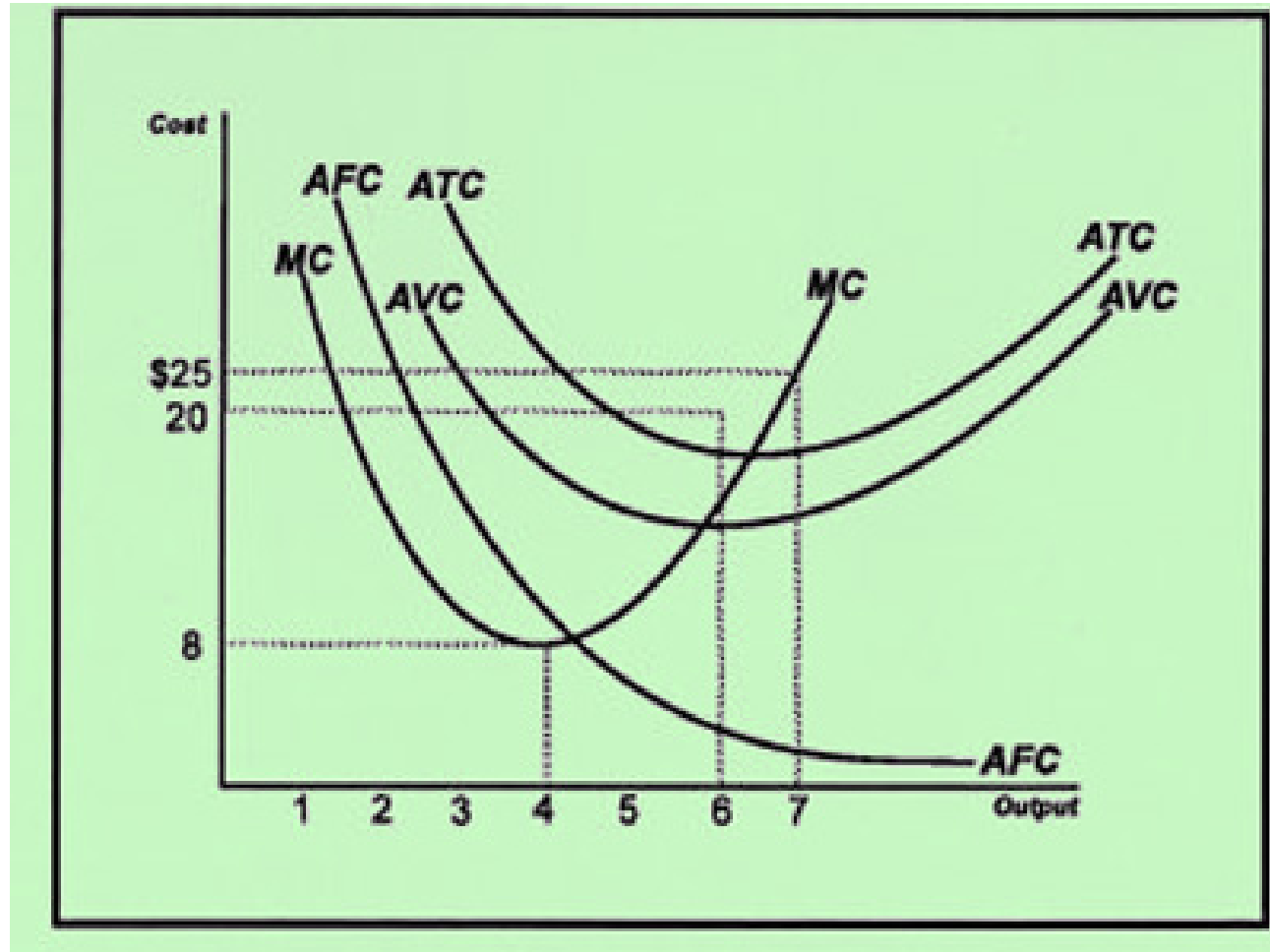
- Изчисляване на разходите *в краткосрочен план*
Пример 5 - отговор

Q	TC	TVC	TFC	ATC	AVC	AFC	MC
0	80	0	80	-	-	-	-
1	160	80	80	160	80	80	80
2	220	140	80	110	70	40	60
3	290	210	80	96.7	70	26.7	70
4	380	300	80	95	75	20	90

Типични криви на общите, променливите и фиксираните разходи

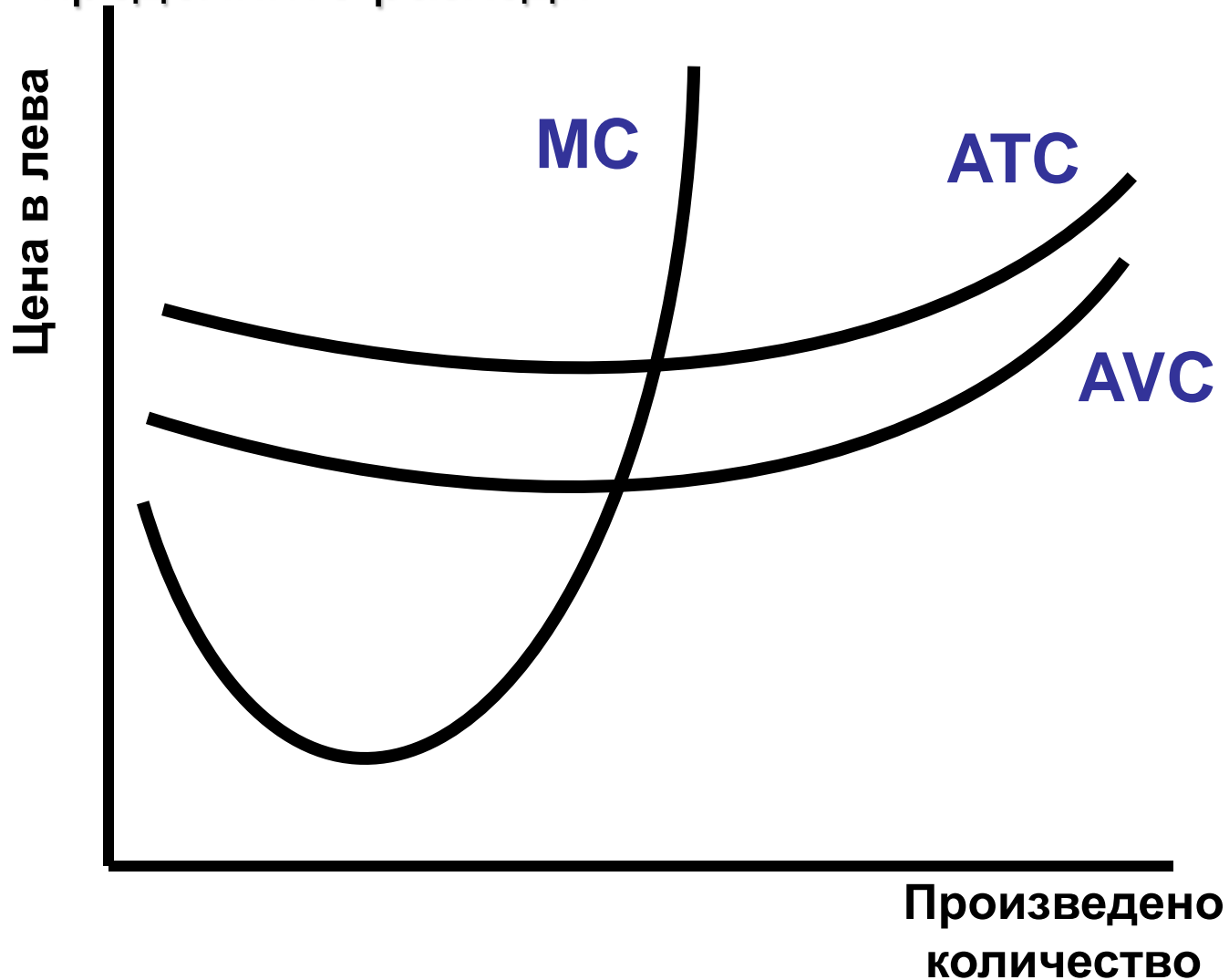


Форма на типичните криви на средните и пределните разходи



Theme 6 - Разходи

Форма на типичните криви на средните и пределните разходи



Theme 6 - Разходи

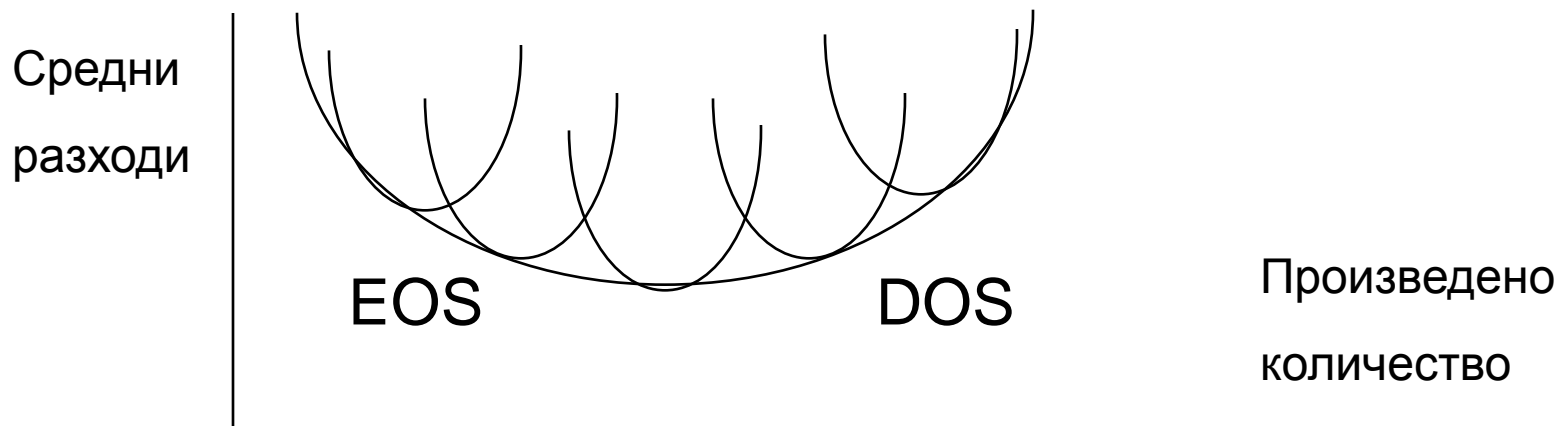
- Дългосрочна крива на средните разходи

В дългосрочен план, всички производствени разходи са променливи. Фирмата разполага с достатъчно време, за да избереразмера на своята фабрика/ ферма, офис сграда, или други капиталови стоки.

Фирмата избира между различни краткосрочни разходни криви. *Долните точки на кривите на средните разходи в краткосрочен план образуват кривата на средните разходи в дългосрочен план (Вж следващия диапозитив).*

Theme 6 - Разходи

- Крива на средните разходи в дългосрочен план



Дългосрочните средни разходи намаляват при първоначалното нарастване на производството. Това е т.нар. икономия от мащаба (EOS).

Когато фирмата се развие, дългосрочните средни разходи започват да нарастат. Това се нарича загуба от мащаба (DOS).

Theme 6 - Разходи

- Възвръщаемост от мащаба / Returns of Scale

Когато производствените разходи се покачват, а продукцията нараства по-бързо, тогава става въпрос за **повишаваща се възвръщаемост от мащаба** (асоциира се с икономия от мащаба).

Пример

Производствените разходи се увеличават с 10%, а продукцията с 20%.

Theme 6 - Разходи

- Възвръщаемост от мащаба / Returns of Scale

Когато производствените разходи нарастват, и продукцията нараства по-бавно, тогава става въпрос за **намаляваща възвръщаемост от мащаба** (която се асоциира със загуби от мащаба).

Пример

Производствените разходи се увеличават с 10%, а продукцията с 5%.

Theme 6 - Разходи

- Възвръщаемост от мащаба / Returns to Scale

Когато производствените разходи се покачат, и производството нараства със същия процент, това се нарича **постоянна възвръщаемост от мащаба**.

Пример:

Производствените разходи се увеличават с 10%, и продукцията се покачва с 10%.

Theme 6 – Разходи: Въпроси

1. Явни/експлицитни и косвени/имплицитни разходи
2. Икономическа и счетоводна печалба
3. Графично представяне на общите, променливите и фиксираните разходи
4. Графично представяне на средните и пределните разходи
5. Дългосрочна крива на средните разходи – икономия и загуба от мащаба; възвръщаемост от мащаба

Theme 6 - Въпроси за теми / “открит въпрос”

- Икономическа спрямо счетоводна печалба. Явни и косвени разходи.
- Определения и основни зависимости на общи, средни и пределни разходи.
- Дългосрочна крива на средните разходи – икономия и загуба от мащаба. Възвращаемост от мащаба.

Theme 6 - Примерни въпроси за тест

1. Икономическата печалба е:

А - Общите приходи минус явните / експлицитните разходи;

Б - Общите приходи минус косвените / имплицитните разходи;

В - Общите приходи минус икономическите разходи;

Г - Общите приходи плюс икономическите разходи;

Примерни въпроси за тест

2. Разходите за производство на допълнителна единица продукция са:

А - Фиксирани разходи;

Б - Средни променливи разходи;

В - Пределни разходи;

Г - Средни общи разходи;

Примерни въпроси за тест

3. В графиката отразяваща средните общи разходи, средните променливи разходи и пределните разходи, техните криви:

А - Първо намаляват, а след това се увеличават;

Б - Намаляват непрекъснато;

В - Те са хоризонтални линии;

Г - Първо нарастват, а след това намаляват;

Примерни въпроси за тест

4. Когато фирмата стане голяма и създаде голяма администрация с намаляващ капацитет, то тя изпада в ситуация на:

А - Постоянна възвръщаемост от мащаба;

Б - Икономия от мащаба;

В - Намаляваща възвръщаемост от мащаба;

Г - Увеличаваща се възвръщаемост от мащаба;

Theme 6 - Примерни въпроси за тест - отговори

1 - В - Общите
приходи минус
икономическите
разходи;

2 - В - Пределни
разходи;

3 - А - Първо
намаляват, а след
това се увеличават;

4 - В - Намаляваща
възвръщаемост от
мащаба;