

Theme 7 – Фискална политика

МВБУ, Ботевград, 2012-2013,
Макроикономика

Theme 7 – Фискална политика

- Фискална политика /по Кейнс/
- Дискреционни разходи
- Автоматични стабилизатори
- Фискална политика /класици/
- Принципи на данъчното облагане
- Крива на Лоренц
- Данъци – данъчна база, данъчно задължение, данъчна основа
- Промени в благосъстоянието при въвеждане на данък
- Плосък данък, данък потребление, данъчна система
- Ефект от данъчни намаления
- Крива на Лафер
- Бюджетни приходи и разходи
- Обществен избор

Theme 7 – Фискална политика

- *Фискална политика*

Правителствата решават за държавните разходи и данъчното облагане.



Theme 7 – Фискална политика

□ *Фискалната политика и Кейнс*

Кейнс окуражава правителствата да насърчават разходите и/или да намаляват данъците по време на рецесия, и да правят точно обратното по време на експанзия.



Theme 7 – Фискална политика

Правителствени разходи:

□ Фискална политика и Кейнс

Кейнс сочи 2 вида фискална политика:

1. **Дискреционни разходи** / Discretionary spending (трябва да бъдат утвърдени от кабинета/законодателната власт). Например – средства за инфраструктура; или данъчно облагане, което да стимулира икономиката.
2. **Автоматични стабилизатори** / Automatic stabilizers (съществуващи вече в изпълняваните правителствени програми). Например – социални програми и прогресивно данъчно облагане.

Theme 7 – Фискална политика

- *Фискална политика и икономистите класици*

Класическата теория подкрепя държавните разходи само за основни обществени функции, и не - като средство за стимулиране на икономиката.



Theme 7 – Фискална политика

□ *Фискалната политика и класическата теория*

Икономистите класици считат правителствените стимули за вредни в дългосрочен план, защото:

- 1. Увеличават инфлацията,*
- 2. Увеличават лихвените проценти,*
- 3. Намаляват икономическата динамика в дългосрочен план,*
- 4. Времеви “лаг” /т.е. изоставане/ при изпълнението.*

Theme 7 – Фискална политика

- *Фискалната политика и класическата теория*

Изоставане при реализирането на фискалната политика

- 1. Информационен лаг*
- 2. Организационен лаг*
- 3. Въздействие*

Theme 7 – Фискална политика

- Принципи на данъчното облагане:

Принцип на ползата:

Данъчното бреме трябва да се разпределя в зависимост от очакваните ползи за данъкоплатците

Принцип на платежоспособността:

Данъчното бреме трябва да се разпределя в зависимост от финансовите възможности на данъкоплатците

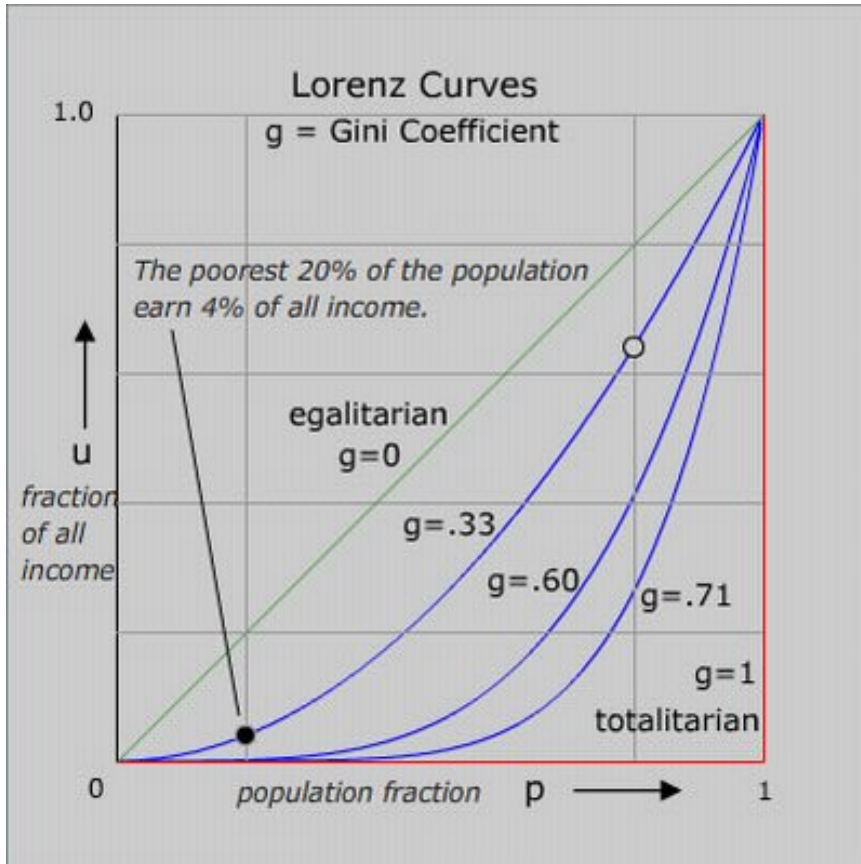
Хоризонтална справедливост

Данъкоплатците с еднакви възможности трябва да плащат еднакви данъци

Вертикална справедливост

По-платжоспособните би трябвало да плащат и по-високи данъци

Theme 7 – Фискална политика



- Кривата на Лоренц показва неравенството в разпределението на доходите – в случая 20% от ниско-доходните групи население получава едва 4% от всички доходи
- Данъчното облагане би трябвало да придвижи кривите нагоре в ляво към “равенство”

Theme 7 – Фискална политика

Данъчното облагане би трябвало да придвижи кривите нагоре в ляво към “абсолютно равенство” /Крива на Лоренц – вж по-горе/;

Въпреки че според Ж.Б.Колбер /финансовият министър на Луи XIV/

“разумното данъчно облагане наподобява скубането на гъска: максимум перушина при минимум съскане....”



Theme 7 – Фискална политика

- Данъци
 - Съставни елементи:
 1. Данъчна база
 2. Данъчно задължение
 3. Данъчна ставка

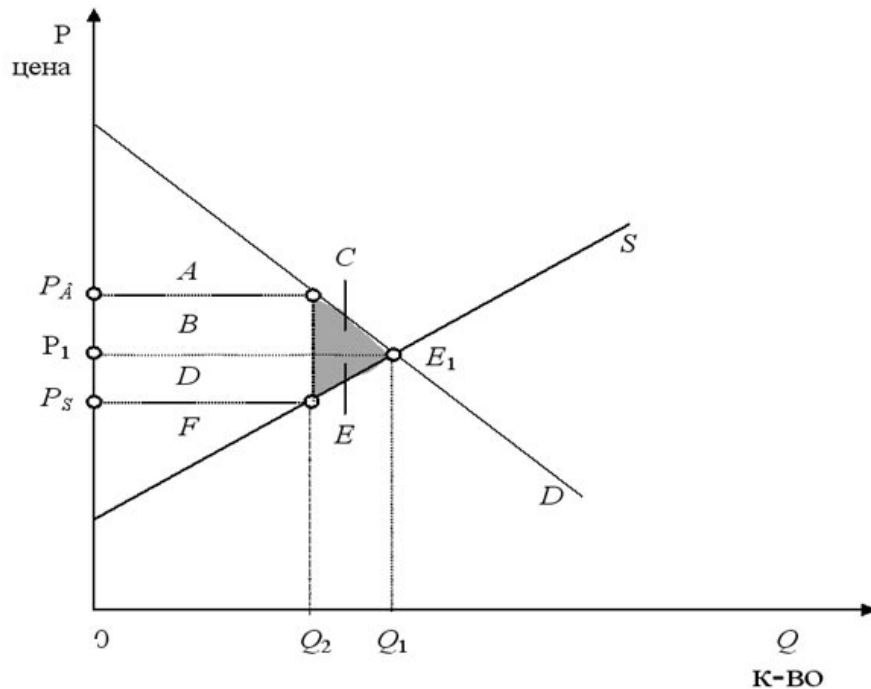
Theme 7 – Фискална политика

- Данъчна база
 1. Доход
 2. Потребление
 3. Имущество

- Данъчна ставка
 1. Средна (ATR) и пределна (MTR) данъчна ставка
 2. Прогресивна, регресивна, пропорционална

Theme 7 – Фискална политика

Промени в благосъстоянието при въвеждане на данък
(безвъзвратни загуби / “данъчен клин”)



	Липса на данък	С данък	Промени
Потребителски излишък	$A + B + C$	A	$-(B + C)$
Излишък за производителя	$D + E + F$	F	$-(D + E)$
Данъчни постъпления	липсват	$B + D$	$+(B + D)$
Общ излишък	$A + B + C + D + E + F$	$A + B + D + F$	Безвъзвратни загуби $-(C + E)$

Theme 7 – Фискална политика

Плоският данък

Всички доходни групи плащат една и съща данъчна ставка (% от дохода).

Не се практикуват или са твърде ограничени данъчните намаления.

По-леко администриране.

По-ограничена потребност от услугите на данъчни консултанти и одитори.

Намалява ли плоският данък данъчните плащания на богатите, и дали увеличава плащанията на по-бедните слоеве?

Theme 7 – Фискална политика

Данъци върху потреблението

Какво ще се случи, ако се премахнат индивидуалните подоходни данъци – поддържането им е твърде сложно?

И се въведат данъци само на база потребление, което е леко за администриране и създава стимули за спестяване.

Като дори ъндерграундът би заплащал подобни данъци.

Това би бил регресивен данък освен, ако няма изключения за групи стоки.

Каква данъчна система вие лично предпочитате?

1. Настоящата данъчна система с плосък данък
2. Настоящата система, но с по-ниски ставки
3. Настоящата система, но с по-високи ставки
4. Система с прогресивно подоходно облагане
5. Система с данъци само за потребление
6. Друга

Theme 7 – Фискална политика

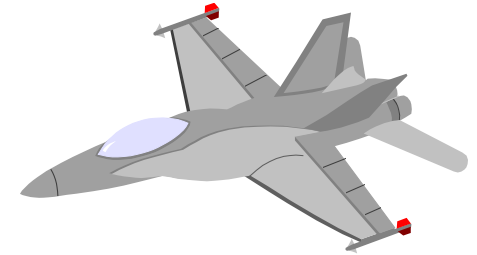
- **Ефект от данъчните намаления**

Нека приемем че НС приеме закон с който намалява всички данъци с 5%

Кой печели?

Нека оценим ситуацията на 4 отделни домакинства:

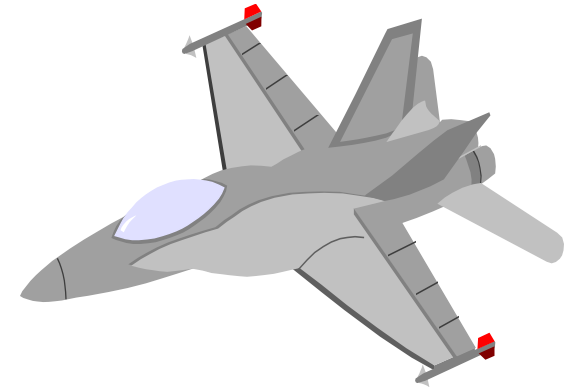
- Домакинство 1 плаща 0 лв. данъци.
- Домакинство 2 плаща 4,000 лв. данъци.
- Домакинство 3 плаща 30,000 лв. данъци.
- Домакинство 4 плаща 100,000 лв. данъци.



Theme 7 – Фискална политика

- Ефект от **данъчните намаления**
 - Домакинство 1 спестява 0.
 - Домакинство 2 спестява 200 лв.
 - Домакинство 3 спестява 1,500 лв.
 - Домакинство 4 спестява 5,000 лв.

 - Домакинство 1 не спестява.
Домакинство 4 спестява най-много.

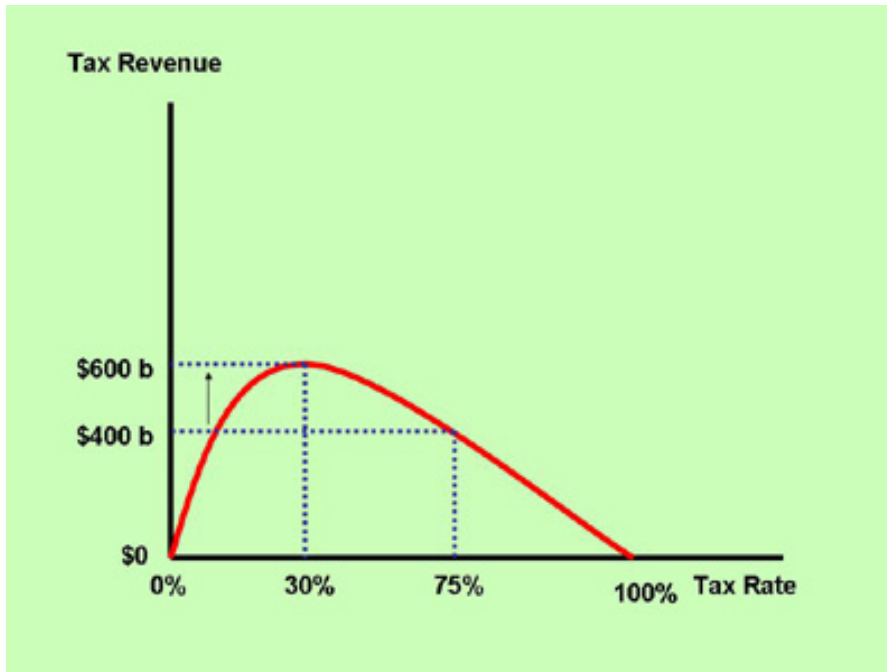


Дали **данъчните намаления**
облагодетелстват по-заможните?

Theme 7 – Фискална политика



- Кривата на Лафер / Laffer curve



Увеличаването на ниските данъчни ставки увеличава данъчните приходи.

Увеличаването на високите ставки намалява данъчните постъпления.

Артур Лафер чертае кривата на салфетка по време на обяд...; след години Ваниски популяризира идеята под името *крива на Лафер* в статия за *Wall Street Journal*

Смята се обаче, че оригиналната идея принадлежи на *Ибн Кхалдун* /арабски мислител от XIV в./ чийто труд *Prolegomena* е намерен през XIX в.

Theme 7 – Фискална политика

Правителствени нива в САЩ

В САЩ правителствените разходи и данъчното облагане са на следните нива:

1. Федерално (национално)
2. Щат
3. Местно (окръг - county и град)

Правителствени нива в България

1. Наднационално /ЕС/
2. Национално /консолидиран държавен бюджет; републикански бюджет/
3. Место ниво

Theme 7 – Фискална политика

Федерални разходи и данъчни постъпления в САЩ, като % от БВП - <http://www.whitehouse.gov/omb/budget>

Година	Постъпления	Разходи
1930	4.2	3.4
1940	6.8	9.8
1944	20.9	43.7
1960	17.8	17.8
1980	18.9	21.6
2007	17.6	20.1
2009	18.5	28.3
2011 (est)	14.8	26.0

Theme 7 – Фискална политика

Класификация на бюджетите в консолидирания държавен бюджет на България

А.	Държавен бюджет	Б.	Други бюджети
1.	Републикански бюджет	1.	Бюджет на социалното осигуряване
	1.1. Централен бюджет	2.	Бюджет на висшите училища
	1.2. Бюджет на министерства и ведомства	3.	Бюджет на общините
	1.3. Бюджет на областните администрации	4.	Приходи и разходи по извън бюджетните сметки и фондове, създадени към министерства и ведомства
	1.4. Бюджет на сметната палата		
2.	Бюджет за съдебната власт		

Theme 7 – Фискална политика

- Информация за федералните приходи и разходи в САЩ
<http://www.gpoaccess.gov/usbudget/>
- Информация за бюджетните приходи и разходи в България
<http://www.minfin.bg/>

Theme 7 – Фискална политика

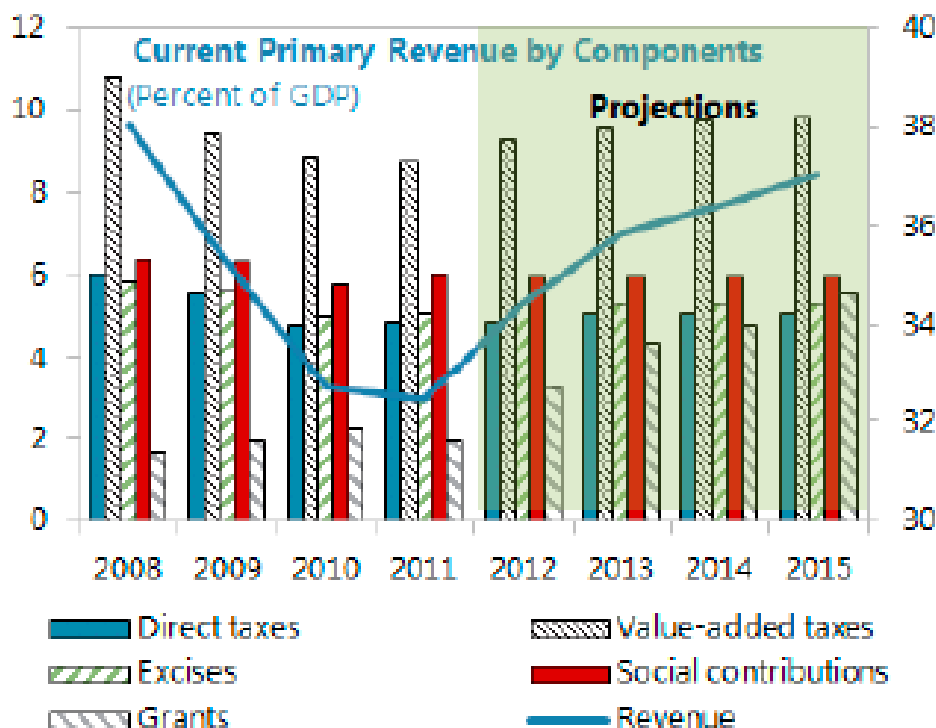
Структура на планираните приходи, бюджет 2013 г., България



Theme 7 – Фискална политика

Структура на приходите /% от БВП/, оценка МВФ, 12.2012 г. –
консултации по чл.IV

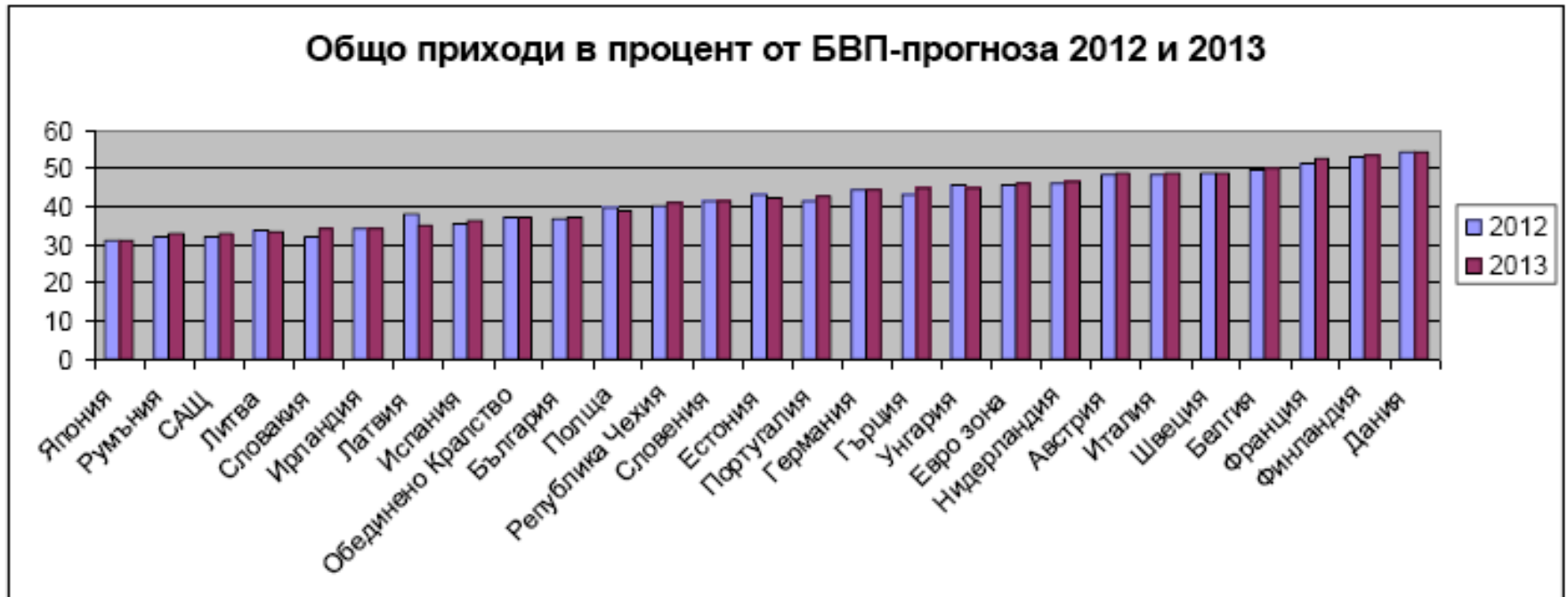
Tax revenues have recovered on the back of
strong VAT collections ...



- ДДС и осигурителните вноски
- Преки данъци
- Акцизи
- Грантове

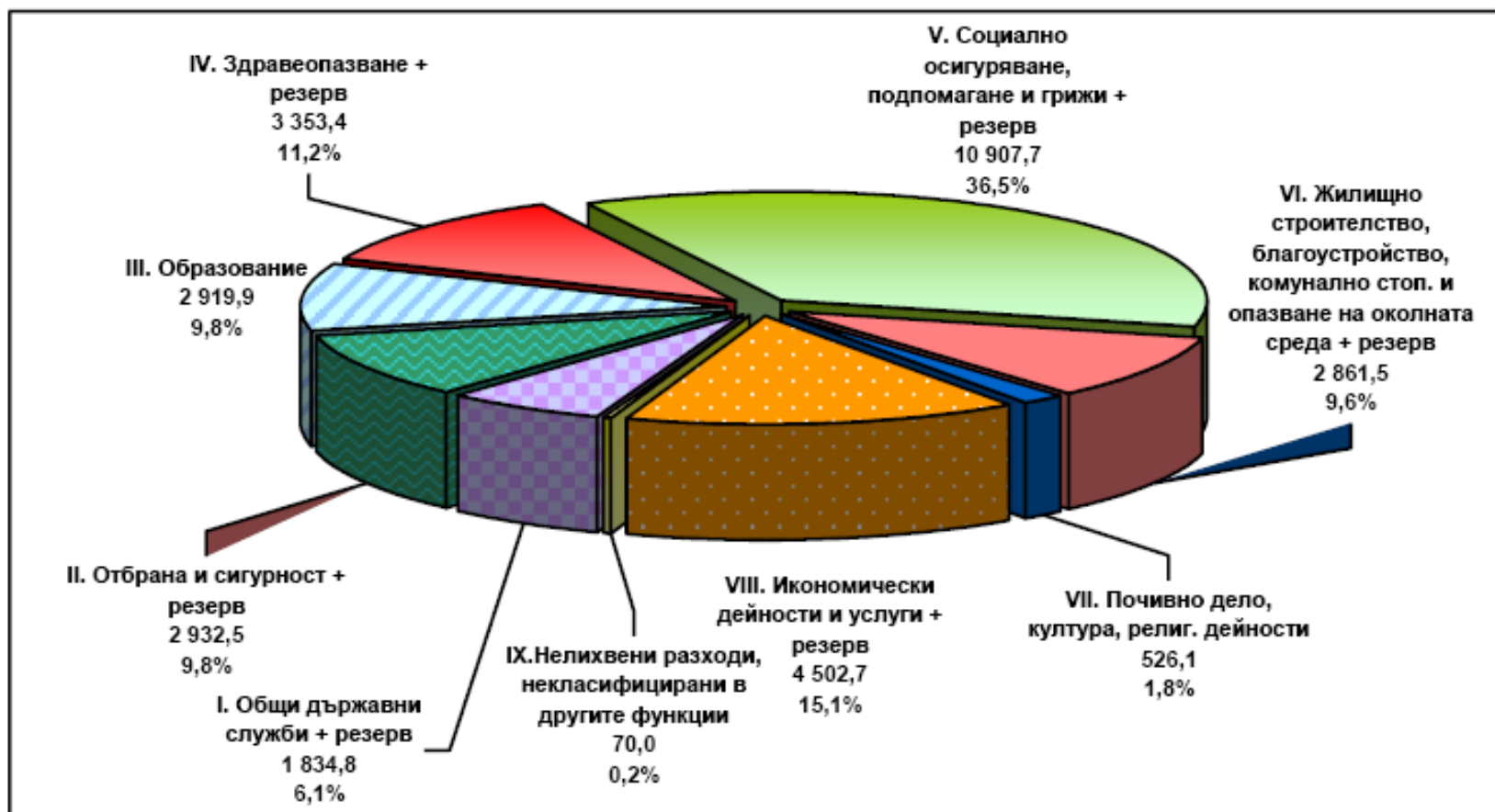
Theme 7 – Фискална политика

Общо приходи, прогноза 2012- 2013 г.



Theme 7 – Фискална политика

Структура на планираните разходи /по функции/, бюджет 2013 г., България



Theme 7 – Фискална политика

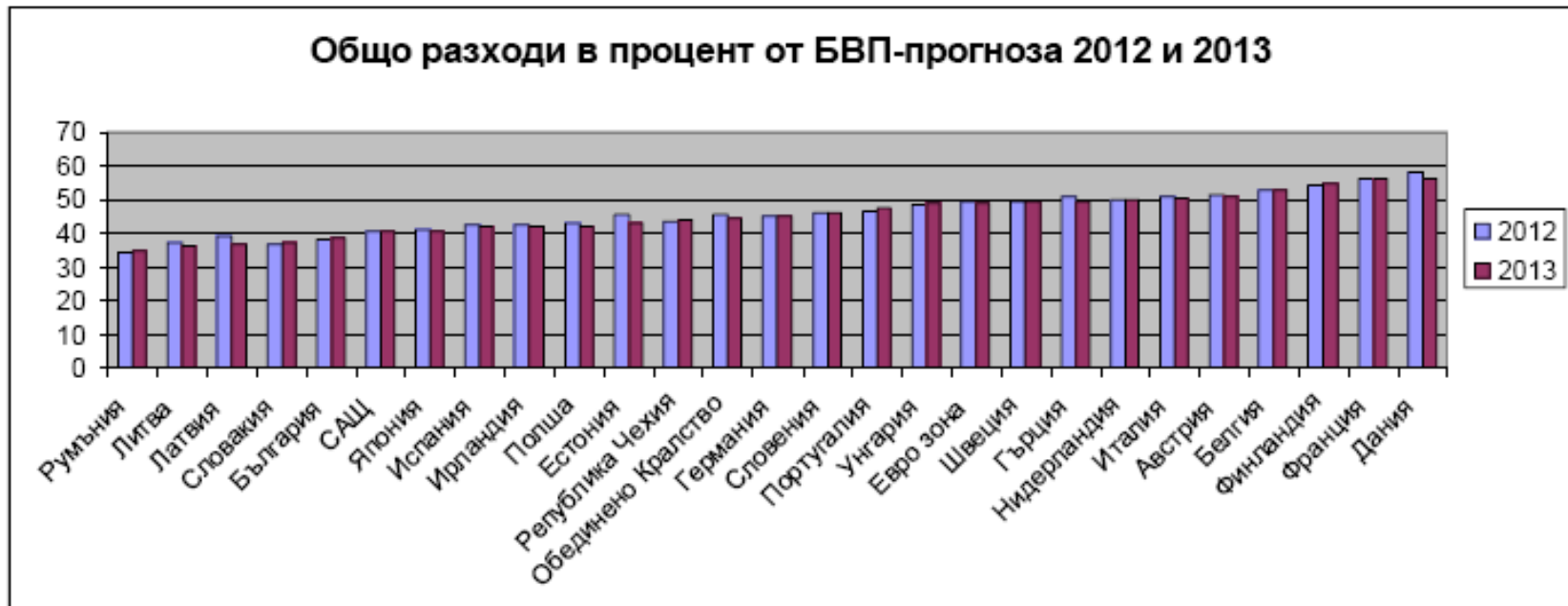
Структура на разходите

Основни групи разходи на консолидирания бюджет на България

По икономическо предназначение		По функции	
1.	Текущи разходи (в т.ч.):	1.	Общи публични услуги
	Заплати и осигуровки	2.	Отбрана
	Издръжка	3.	Вътрешен ред и сигурност
	Отбрана и сигурност	4.	Образование
	Субсидии	5.	Здравеопазване
	Лихви по вътрешни и външни заеми	6.	Социално осигуряване
2.	Капиталови разходи	7.	Икономически услуги
3.	Разходи по структурна реформа	8.	Други разходи
4.	Трансфери от и за централния републикански бюджет		

Theme 7 – Фискална политика

Общо разходи, прогноза 2012- 2013 г.



Theme 7 – Фискална политика

▣ *Обществен избор / Public Choice*

е анализ на ефективността на правителствените (публичния сектор) разходи.

Включва:

- Non-profit природа на правителствата
- Специфични групи на интереси
- Краткосрочни спрямо дългосрочни съображения
- Capture theory /неформални отношения с регулираните сектори – Стиглер/
- Разходи в края на фискалната година