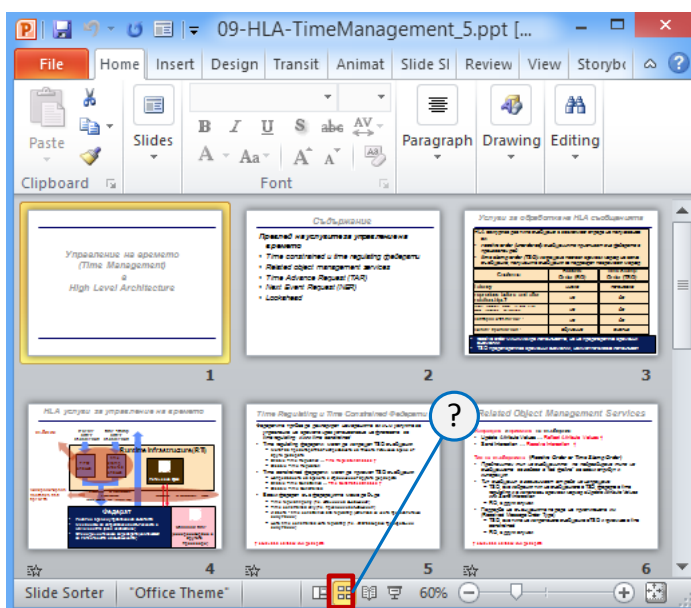


Въпроси за самоподготовка

В кой режим на изглед в Power Point не може да се изтрие слайд?

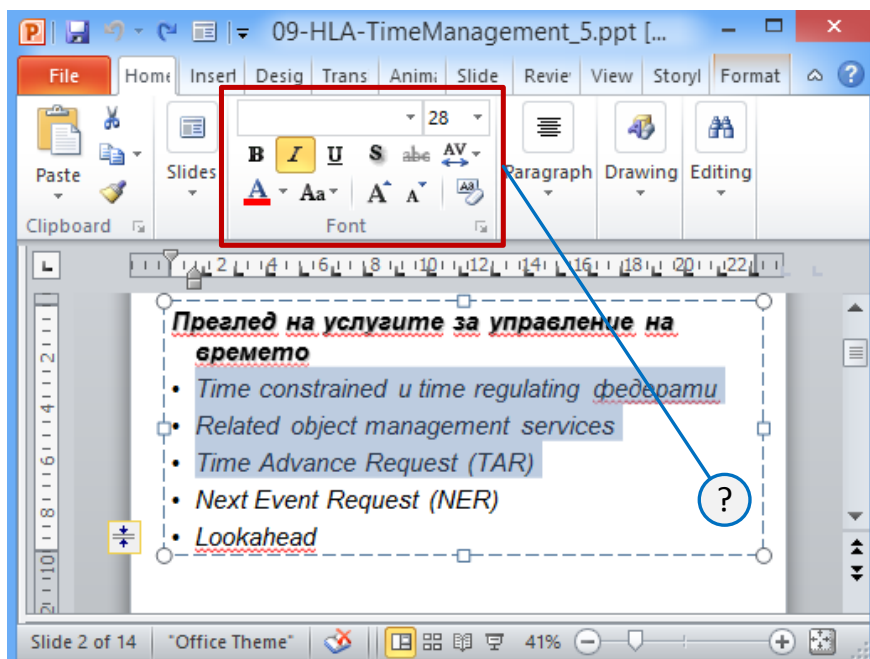
- Slide Show
- Slide Sorter
- Normal View
- НИТО един

Кое от изброеното НЕ е истина за изгледа Slide Sorter в Power Point?



- може да се маркират няколко слайда едновременно
- може да се задават ефекти за слайдовете
- може да се преподредят слайдовете
- може да се редактира текста на слайдовете

Кои от характеристиките на текста в Power Point могат да се променят след маркиране и използване на групата “Font”?



- шрифт, рамер, стил и цвят
- подравняване на текста
- разстояние между редовете преди и след параграф
- водещия символ (булет) пред редовете в текста

Когато се прилага шаблон (template) върху презентация в Power Point, кой от следните елементи не се променя?

- цветовете
- водещите знаци на списъците
- текста
- шрифта

Режим “Normal View” в Power Point се използва за създаване и редактиране на слайдове. В този режим се въвежда текст в текстовите полета, вмъкват се различни елементи и т.н.?

- вярно
- невярно

Главното предназначение на панела “Outline” в Power Point е да се преглеждат цветовете, форматирането и графичните обекти в презентация.

- вярно
- невярно