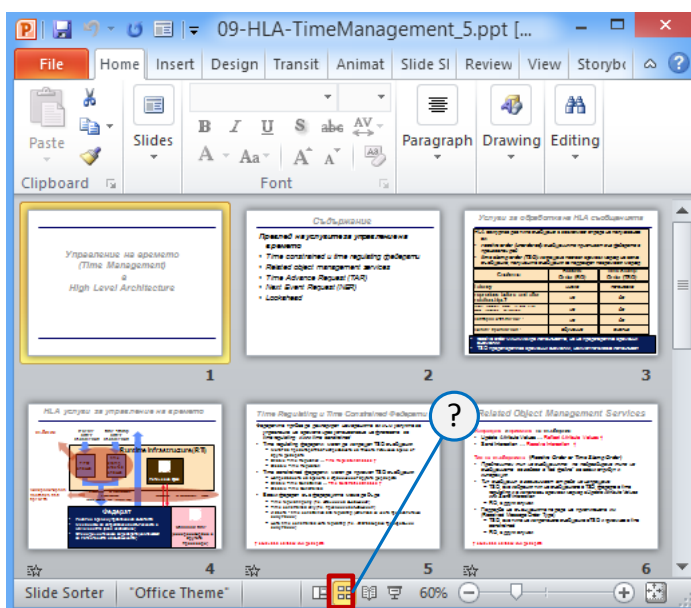


Въпроси за самоподготовка

В кой режим на изглед в Power Point не може да се изтрие слайд?

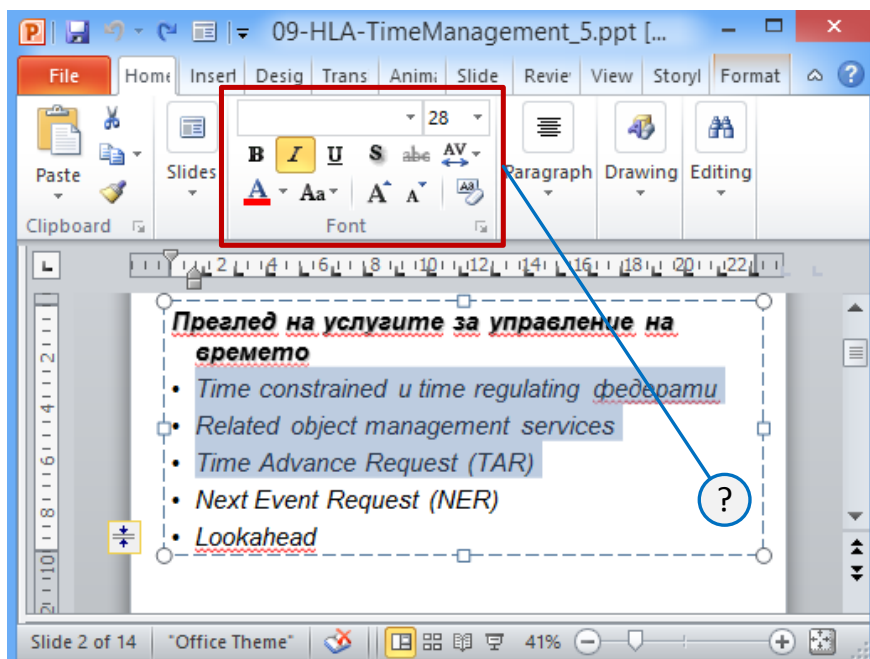
- Slide Show
- Slide Sorter
- Normal View
- НИТО един

Кое от изброеното НЕ е истина за изгледа Slide Sorter в Power Point?



- може да се маркират няколко слайда едновременно
- може да се задават ефекти за слайдовете
- може да се преподредят слайдовете
- може да се редактира текста на слайдовете

Кои от характеристиките на текста в Power Point могат да се променят след маркиране и използване на групата “Font”?



- шрифт, рамер, стил и цвят
- подравняване на текста
- разстояние между редовете преди и след параграф
- водещия символ (булет) пред редовете в текста

Когато се прилага шаблон (template) върху презентация в Power Point, кой от следните елементи не се променя?

- цветовете
- водещите знаци на списъците
- текста
- шрифта

Режим “Normal View” в Power Point се използва за създаване и редактиране на слайдове. В този режим се въвежда текст в текстовите полета, вмъкват се различни елементи и т.н.?

- вярно
- невярно

Главното предназначение на панела “Outline” в Power Point е да се преглеждат цветовете, форматирането и графичните обекти в презентация.

- вярно
- невярно

Въпроси за самоподготовка

Кой протокол е използван първоначално в ARPANET?

- NCP
- TCP
- IP
- HTTP

Коя от следните функции не се поддържа от IP протокола:

- адресиране
- пакетиране
- маршрутизиране
- проверка за получаване на информацията

Под мрежови протокол при компютърните мрежи се разбира:

- средства за комуникация между потребител и компютър, свързан в локална мрежа
- описанието на конфигурацията на свързване между компютрите в локална мрежа
- формално множество от правила, чрез които компютрите в мрежата комуникират
- система за предоставяне на достъп на потребителя до всякакъв тип файлове в мрежата

Сървърът е софтуерен компонент, който:

- предоставя набор от услуги
- извършва отдалечен достъп до даден компютър
- прави заявки за конкретни услуги
- взаимодейства си с крайните потребители чрез графичен интерфейс

Кой от следните елементи няма отношение към URL на web страница?

- DNS адрес
- HTTP
- HTML
- SMTP

Предназначението на протокола SMTP е за:

- управление на TCP/IP мрежи
- изпращане на съобщения на електронна поща
- отдалечен достъп до даден компютър
- осъществяване на електронна търговия

Web сървърът е приложна програма (сървър), която позволява на даден компютър да предоставя информация на други компютри под формата на страници с хипертекст.

- вярно
- невярно

Информационната система WWW се състои от множество FTP сървъри (за обмен на файлове), които са постоянно достъпни по мрежата.

- вярно
- невярно

Възникването на Интернет се свързва с работата на Агенцията за перспективни изследователски проекти (Advanced Research Projects Agency, ARPA) към Пентагона, която получава задача да изследва надеждността на военните комуникационни мрежи в случай на ядрена атака.

- вярно
- невярно

Коя е правилната последователност на фазите от жизнения цикъл на информационна система:

- системен анализ, проучване, проектиране, разработка и тестване, експлоатация
- проучване, системен анализ, проектиране, разработка и тестване, експлоатация
- проучване, системен анализ, разработка и тестване, проектиране, експлоатация
- проучване, проектиране, системен анализ, разработка и тестване, експлоатация

Етапът “проучване” от жизнения цикъл на информационна система има за цел:

- определяне на изискванията към информационната система
- изработването на технико-икономическо задание
- оценка на работата на системата в реални условия
- всички изброени

Оперативна архитектура на информационна система е:

- комплексно морфологично описание на системата (концептуален модел)
- описание на системите и взаимовръзките, които поддържат основите функции на системата
- описание на техническите детайли при реализирането на физическата и програмна структура на системата
- всички изброени

Каскадният модел за разработка на информационна система се характеризира с:

- силна връзка между разработчика и потребителя – потребителят участва само при дефиниране на изискванията към системата
- добро ниво на планиране и управление на проекта
- възможност за избор на нов вариант
- недостатъчно добро ниво на документиране

Техническа архитектура на информационна система задава техническите детайли при реализирането на физическата и програмна структура на системата – устройствата и програмните компоненти, стандартизирането им и поддържането на системата на ниво конкретни технически изделия и програми.

- вярно**
- невярно